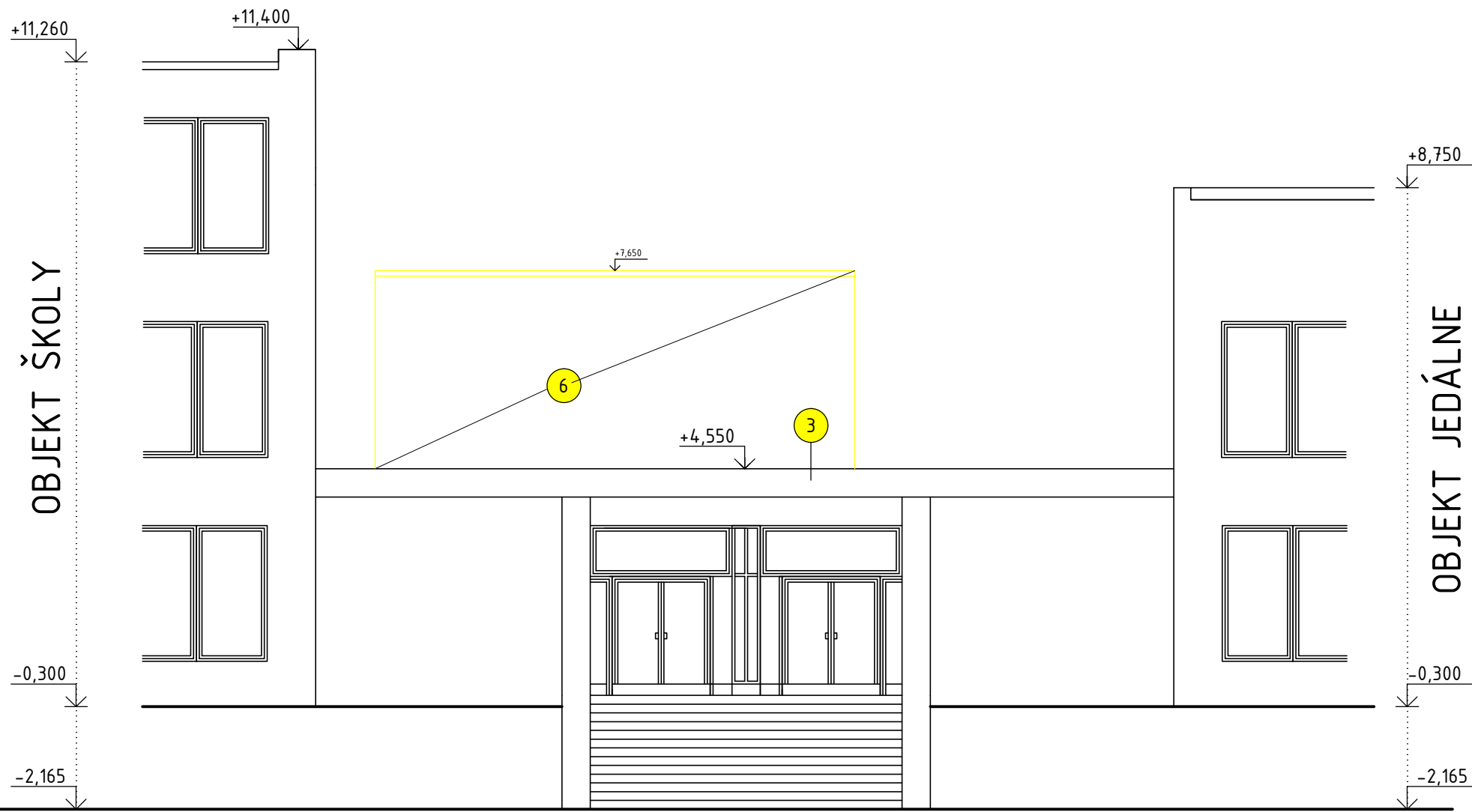


SEVEROZÁPADNÝ POHĽAD



BÚRACIE PRÁCE

- 3 ODSTRÁNENIE PÔVODNÝCH VRSTIEV PLOCHEJ STRECHY AJ S ATIKOU, AŽ NA NOSNÚ KONŠTRUKCIU
- 6 ODSTRÁNENIE KONŠTRUKCIE PÔVODNÝCH STIEN DĹŽKY A VÝŠKY PODĽA KÓT VO VÝKRESE

INVESTOR STAVBY: SOŠ Pod Bánošom 80, Banská Bystrica		PROJEKT: OBNOVA A NADSTVBA STREDNEJ ODBORNEJ ŠKOLY POD BÁNOŠOM, BANSKÁ BYSTRICA		DEVLEV COMPANY s.r.o. Klemensova 15 Bratislava - mestská časť Staré Mesto 811 08 IČO: 50 750 674 tel.č. +421 948 393 477 mail: info@devlev.sk web: www.devlev.sk			
ADRESA STAVBY: Pod Bánošom 80, 974 11 Banská Bystrica, SR p.č.2364/37, 2364/1, 2364/2		DRUH DOKUMENTU: (PROFESIA) ARCHITEKTÚRA		DOKUMENT: PROJEKTOVÁ DOKUMENTÁCIA STAVEBNÉ POVOLENIE			
AUTOR: Ing. Radoslav Grečnár Ing. Samuel Župa		NÁZOV DOKUMENTU: Pohľady - BÚRACIE PRÁCE OBJEKT ŠKOLY		DÁTUM:	MIERKA:	FORMÁT:	VÝKRES:
ZODP.PROJEKTANT: Ing. Ronald Gálik				06/2017	1:100	2x A4	13
VYPRACOVAL: Ing. Radoslav Grečnár							